

SODAPLAST SCR

Data: 25/01/2016

Lapas: 1 iš 2

Techniniai duomenys:

Santykinis svoris	1,12 ± 0,03 kg/l
pH lygis	8 ± 1
Vandenyje tirpių chloridų kiekis (Cl ⁻)	Nėra
Šarmų kiekis (Na ₂ O)	<5%

(*) Rodikliai gali keistis priklausomai nuo aplinkos poveikio, tokio kaip temperatūra, drėgmė, paviršių tipas ir t.t..

Produkto aprašymas:

SODAPLAST SCR – plastifikatorius šildomoms grindims. Tai skystas priedas šildomų grindų išlyginamojo sluoksnio kokybei pagerinti.

Savybės:

- Skystas priedas vandens pagrindu, neturintis chloridų, skirtas grindų išlyginamiesiems sluoksniams;
- Padidina skiedinio kokybę, plastiškumą ir takumą;
- Pagerina termoizoliacines sluoksnio savybes;
- Palengvina ir pagreitina liejimo darbus;
- Pagerina masės vientisumą;
- Dėl padidėjusio mišinio takumo, geriau užsipildo visos ertmės;
- Padidina skystos masės plastiškumą ir sumažina vandens kiekį mišinyje iki 12%;
- Sumažina sukritimą ir trūkių atsiradimą;
- Padidina atsparumą šalčiui, užtikrina tankumą ir nepralaidumą vandeniui;
- Tinka paprastam cementui (portlandcementui) ir sulfatams atspariam cementui;
- Grindys ilgiau išlaiko savo technologines savybes: stiprį, atsparumą smūgiams ir dėvėjimuisi;
- Sumažina cemento išėigą;
- Galima mišinį naudoti esant ir -5°C, ir +40°C;
- Sudėtyje neturi chloridų, nesukelia armatūros ir metalų korozijos.

Panaudojimo sritys:

- Tinka maišyti į betoną, statybinius skiedinius, grindų išlyginamuosius mišinius;
- Greitas ir maksimaliai tankus šildymo sistemos užliejimas;
- Pagerina grindų sluoksnio šilumos laidumą;

Pristatymo forma:

Spalva: rudas skystis

Įpakavimas: 1 l. buteliai, 5 l. ir 25 l. kanistrai.

Į paletę telpa: 60 dėžių po 8 butelius 1 l talpos;

32 dėžės po 4 kanistrus 5 l talpos

24 kanistrai po 25 l.

Galiojimo laikas:

24 mėnesiai neatidarytoje pakuotėje, vėsioje, sausoje vietoje, esant +5°C - +35°C temperatūrai. Saugoti nuo pažeidimų, šalčio ir tiesioginių saulės spindulių, taip pat ir transportuojant.

Naudojimo instrukcija:

Prieš naudojimą gerai suplakti. SODAPLAST SCR reikia atskiesti vandeniu, gerai išmaišyti ir supilti į sausą mišinį.

Mažiausia galima plastifikatoriaus ir vandens proporcija – 1:5 (vienam litrui plastifikatoriaus – 5 litrai vandens).

Optimali darbo temperatūra: nuo +5°C iki +35°C.

Nerekomenduojama produkto maišyti su kitais SODAL gaminamais priedais, prieš tai neišbandžius.

Sveikatos ir saugos rekomendacijos:

Laikytis įprastinių darbo saugos ir pramoninės higienos reikalavimų.

Pastaba: Šis techninės informacijos lapas pakeičia visus ankstesnius. Šiame dokumente išdėstyti nurodymai kyla iš mūsų bandymų bei mūsų patirties ir buvo pateikti sąžiningai. Kadangi turima didelė medžiagų ir paviršių įvairovė bei jos gali būti naudojamos gausybe skirtingu būdu, kurių mes patikrinti negalime, mes negalime prisiimti atsakomybės už galimus padarinius. Bet kuriuo atveju rekomenduojame pirma atlikti išankstinį bandymą.

SOUDAPLAST SCR

Data: 25/01/2016

Lapas: 2 iš 2

SOUDAPLAST SCR proporcijų įtaka skiedinio takumui

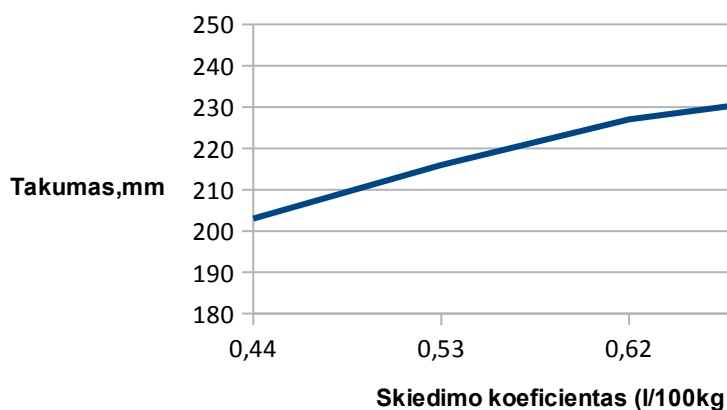
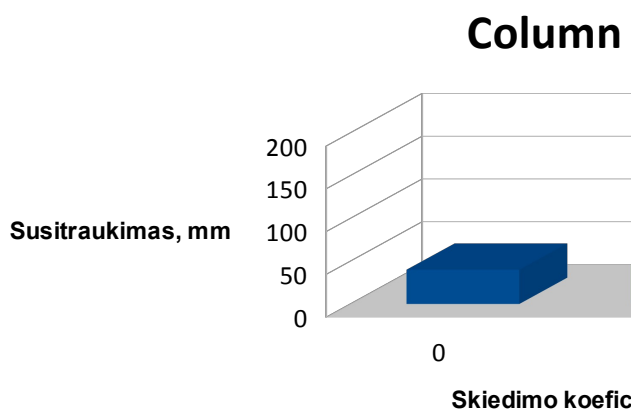
Išeiga ir proporcijos:

Optimali proporcija: 0,4 – 0,8 litro į 100 kg cemento (0,5 – 0,9%).

Nedidinkite proporcijų, nes tai gali įtakoti galutinį skiedinio tvirtumą.

Column 1

SOUDAPLAST SCR proporcijų įtaka liejimui, esant vienodai vandens – cemento proporcijai



*esant +20°C temperatūrai ir nekeičiant vandens – cemento santykio

Pastaba: Šis techninės informacijos lapas pakeičia visus ankstesnius. Šiame dokumente išdėstyti nurodymai kyla iš mūsų bandymų bei mūsų patirties ir buvo pateikti sąžiningai. Kadangi turima didelė medžiagų ir paviršių įvairovė bei jos gali būti naudojamos gausybe skirtingu būdu, kurių mes patikrinti negalime, mes negalime prisiimti atsakomybės už galimus padarinius. Bet kuriuo atveju rekomenduojame pirma atlikti išankstinį bandymą.